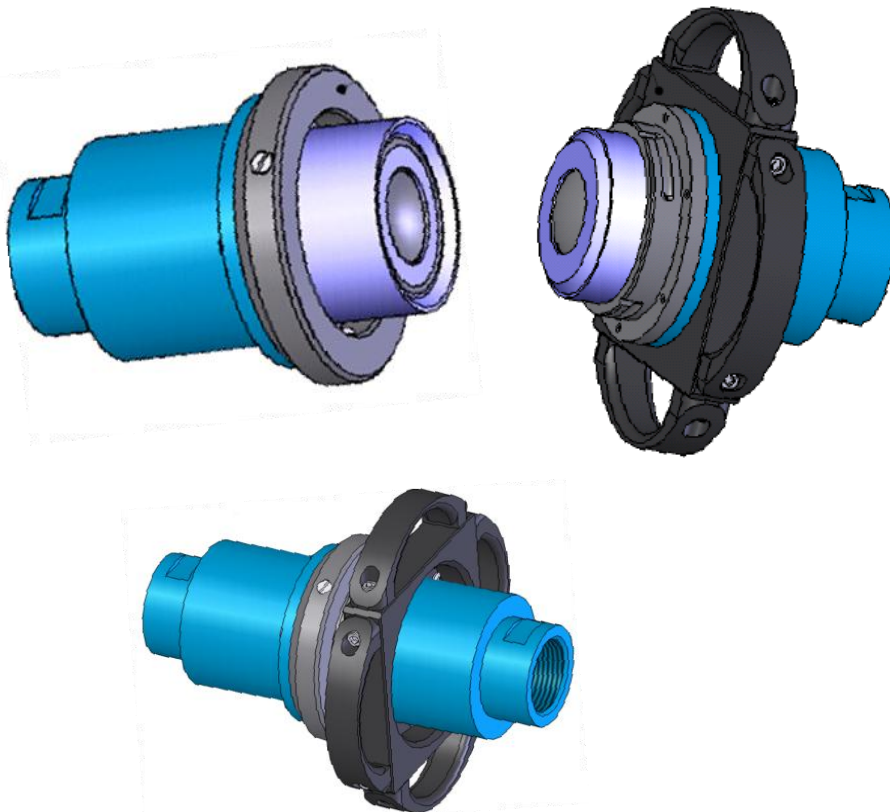


RACCORD AUTO-OBTURANT SELF CLOSING SECURITY VALVE

SFC 38



CARACTERISTIQUES TECHNIQUES

FONCTION : Raccord rapide auto-obturant.

Option : En cas de traction excessive
l'ensemble se déconnecte et se ferme
automatiquement.

MATERIAUX : Corps : 2024 T 351 anodisé

Joints : Matériau compatible avec tous types
de fluides.

Ressorts : Inox

Ø DE PASSAGE : 38 mm soit 1133 mm²

AVANTAGE: Passage intégral .

Écoulement sans aucune perte de charge.

TECHNICAL DATAS

FUNCTION : Auto shut off quick disconnect.

Option: Automatic disconnect and shut off in
case of excessive traction.

MATERIAL : Body : 2024 T 351 anodized.

Seals: Material compatible with all fluid types

Springs: CRES

WORKING Ø : 38 mm => 1133 mm²

ADVANTAGE: Full fluid flow.

Flow without any turbulence.

