

**CARACTÉRISTIQUES TECHNIQUES**

**FONCTION** : Clapet à inertie pour catch-tank. Le volet revient en position fermée par simple gravité

**MATÉRIAUX** :

Corps : 2024 T 351

Volet : 2024 T 351

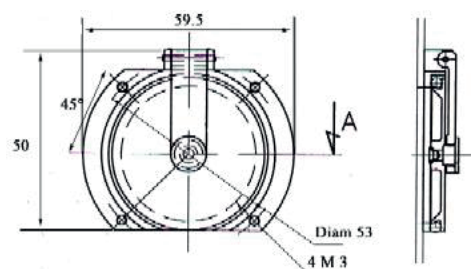
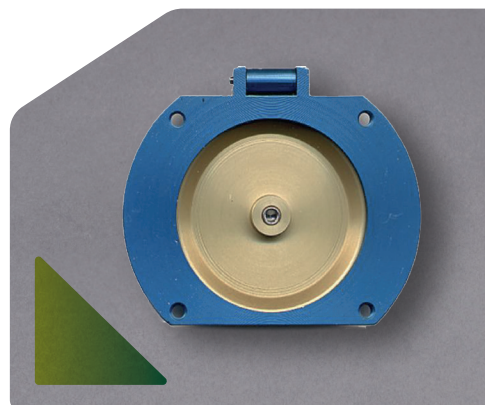
Oxydation anodique en option

Axe : Inox

Joint : Viton

**Ø DE PASSAGE** : 38 mm soit 1133 mm<sup>2</sup>

**POIDS** : 27 gr



**TECHNICAL DATAS**

**FUNCTION** : Gravity valve for catch-tank. The flap returns to closed position only by gravity

**MATERIAL** :

Body : 2024 T 351

Flapper : 2024 T 351

Anodizing (option)

Axle : CRES

Seal : Viton

**WORKING Ø** : 38 mm >> 1133 mm<sup>2</sup>

**WEIGHT** : 27 gr

