

CARACTÉRISTIQUES TECHNIQUES

FONCTION : Clapet à inertie pour catch-tank. Le volet revient en position fermée par simple gravité

MATÉRIAUX :

Corps : 2024 T 351

Volet : 2024 T 351

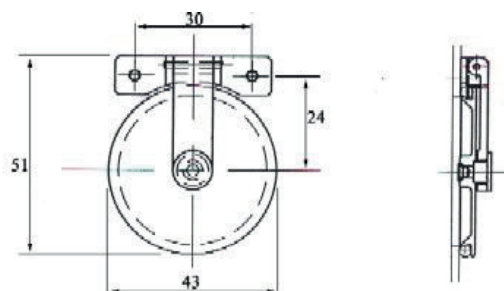
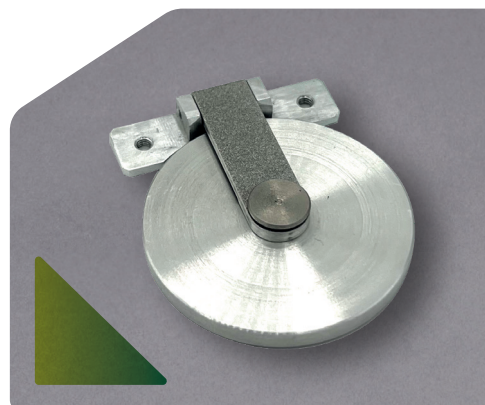
Oxydation anodique en option

Axe : Inox

Joint : Viton

Ø DE PASSAGE : 38 mm soit 1133 mm²

POIDS : 15 gr



TECHNICAL DATAS

FUNCTION : Gravity valve for catch-tank. The flap returns to closed position only by gravity

MATERIAL :

Body : 2024 T 351

Flapper : 2024 T 351

Anodizing (option)

Axle : CRES

Seal : Viton

WORKING Ø : 38 mm >> 1133 mm²

WEIGHT : 15 gr

